

# 第42回 かながわ 音楽コンクール

ヴァイオリン  
部門

本選  
プログラム

5月24日(日)

神奈川県立音楽堂

主催 神奈川新聞社  
かながわ音楽コンクール運営委員会

共催 神奈川県  
横浜市  
川崎市  
(公財)神奈川新聞厚生文化事業団  
神奈川県立音楽堂

特別協賛 株式会社ヤマハミュージックジャパン  
株式会社アマダ  
全国共済農業協同組合連合会神奈川県本部

協賛 神奈川ヤマハ会

後援 相模原市  
小田原市  
海老名市  
大和市  
二宮町  
神奈川県教育委員会  
神奈川県市長会  
NHK横浜放送局  
tvk(テレビ神奈川)  
一般社団法人全日本ピアノ指導者協会

協力 小田原三の丸ホール  
海老名市文化会館  
二宮町生涯学習センター  
やまと芸術文化ホール  
横浜市青葉区民文化センター「フィリアホール」  
横浜市旭区民文化センター「サンハート」  
横浜市磯子区民文化センター「杉田劇場」  
横浜市港北区民文化センター「ミズキーホール」  
横浜市栄区民文化センター「リリス」  
横浜市都筑区民文化センター「ボッシュホール」  
横浜市緑区民文化センター「みどりアートパーク」  
横濱ロータリークラブ

# かながわ音楽 コンクールを 応援しています

## AMADA



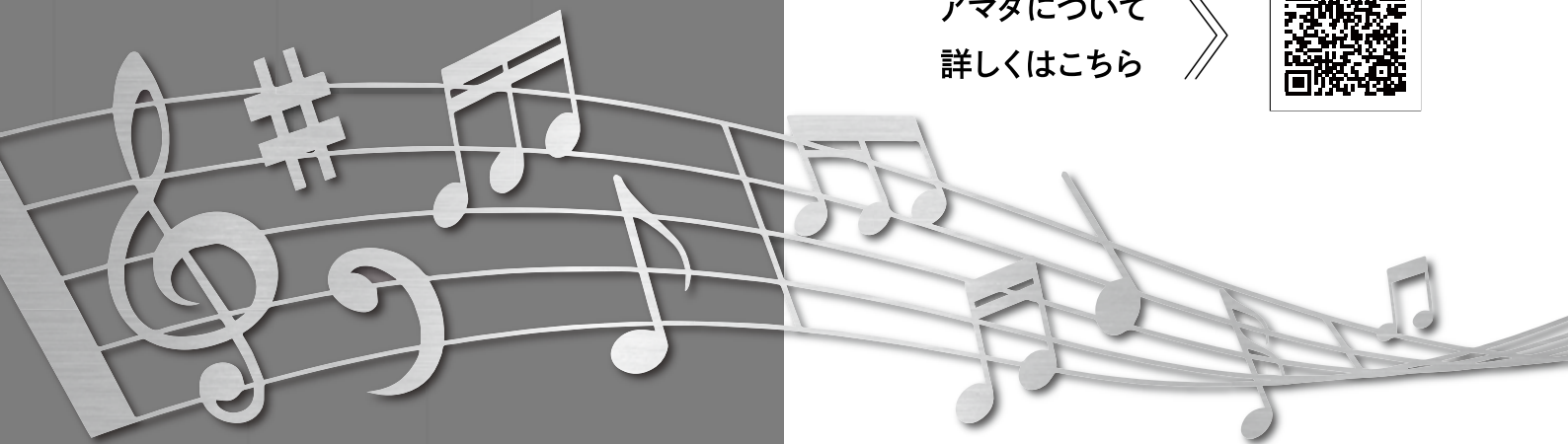
アマダグループは、  
世界のモノづくりを支える  
総合加工機メーカーです。

電車やビル、楽器やスマートフォンなど、私たちの生活  
を支えるあらゆる製品づくりに、アマダグループのマシ  
ンがたくさん活躍しています。

私たちはモノづくりを通じて、これからも豊かな社会の  
実現に貢献してまいります。



アマダについて  
詳しくはこちら



アマダグループ

# ヴァイオリン部門 ◎ 本選

5月24日(日)

# 神奈川県立音楽堂

## 審査員

篠崎史紀(審査委員長・ヴァイオリニスト) 漆原朝子(東京藝術大学教授) 緒方 恵(上野学園短期大学客員教授)

川田知子(洗足学園音楽大学講師) 沼田園子(洗足学園音楽大学客員教授) 水野佐知香(武蔵野音楽大学特任教授)

森川ちひろ(桐朋学園大学音楽学部附属子供のための音楽教室講師)

※五十音順、敬称略。肩書きなどは変更になることがあります。



左から①演奏順 ②出場者氏名 ③学年 ④課題曲 (演奏順は自由)

10:30～

## 幼 児 の 部

- |   |       |                        |              |
|---|-------|------------------------|--------------|
| 1 | 天野 颯人 | ●ゴセック：ガヴォット            | ▶ピアノ伴奏 天野 玲美 |
| 2 | 黒川 渉  | ●シューマン：2人のてき弾兵 Op.49-1 | ▶ピアノ伴奏 黒川 京子 |
| 3 | 木村 優芳 | ●トマ：ガヴォット「ミニヨン」より      | ▶ピアノ伴奏 名鏡 由梨 |
| 4 | 藤田 羽奏 | ●ボッケリーニ：メヌエット          | ▶ピアノ伴奏 藤田布美代 |
| 5 | 白方 啓  | ●シューマン：2人のてき弾兵 Op.49-1 | ▶ピアノ伴奏 桑生美千佳 |

## 小 学 校 低 学 年 の 部

- |   |           |                            |              |
|---|-----------|----------------------------|--------------|
| 6 | 谷口瑛汰朗(小1) | ●ザイツ：協奏曲 第2番ト長調 Op.13 第1楽章 | ▶ピアノ伴奏 名鏡 由梨 |
| 7 | 柏木 英子(小1) | ●ザイツ：協奏曲 第2番ト長調 Op.13 第1楽章 | ▶ピアノ伴奏 黒澤 優芽 |
| 8 | 和田 美音(小2) | ●ザイツ：協奏曲 第2番ト長調 Op.13 第1楽章 | ▶ピアノ伴奏 田中 麻紀 |

## 小学校 中学年の部

- 9 菊地 結大(小3) ●ベリオ：協奏曲 第9番 イ短調 Op.104 第1楽章 ▶ピアノ伴奏 森 夕希子
- 10 壬生 紗月(小4) ●ベリオ：協奏曲 第9番 イ短調 Op.104 第1楽章 ▶ピアノ伴奏 杉山恵理子
- 11 山田 諒(小4) ●ベリオ：協奏曲 第9番 イ短調 Op.104 第1楽章 ▶ピアノ伴奏 田中 麻紀

11:30～

休 憩

11:45～

## 小学校 高学年の部

- 12 後藤 創詠(小6) ●ブルッフ：協奏曲 第1番 ト短調 Op.26 終楽章 ▶ピアノ伴奏 三浦 舞夏
- 13 藤野優美子(小6) ●ヴィオッティ：協奏曲 第22番 イ短調 第1楽章 ▶ピアノ伴奏 高木 美来
- 14 松本 立芽(小6) ●モーツァルト：協奏曲 第4番 二長調 K.218 第1楽章 ▶ピアノ伴奏 山本 佳澄
- 15 三好 杏椰(小6) ●ブルッフ：協奏曲 第1番 ト短調 Op.26 第1楽章 ▶ピアノ伴奏 永井 李枝

12:30～

休 憩

13:30～

## 幼児の部◎表彰式

14:00～

## 中学生の部

- 16 梶 寛太(中2) ●メンデルスゾーン：協奏曲 ホ短調 Op.64 第1楽章 ▶ピアノ伴奏 竹花 千景
- 17 佐藤 結志(中3) ●ヴェータン：協奏曲 第4番 二短調 Op.31 第1楽章 ▶ピアノ伴奏 横田 知佳
- 18 佐多 優紀(中3) ●ブルッフ：協奏曲 第1番 ト短調 Op.26 終楽章 ▶ピアノ伴奏 森 夕希子
- 19 斉藤 美音(中3) ●サン＝サーンス：協奏曲 第3番 ロ短調 Op.61 第1楽章 ▶ピアノ伴奏 海野 春絵

## 高 校 生 の 部

- 20 井上 佳音(高1) ● ショスタコーヴィチ：協奏曲 第1番 イ短調 Op.77 第3、4楽章 ▶ピアノ伴奏 田中 麻紀
- 21 立野 心瑚(高1) ● グラズノフ：協奏曲 イ短調 Op.82 第1楽章 ▶ピアノ伴奏 吉武 優
- 22 小林 悠(高1) ● メンデルスゾーン：協奏曲 ホ短調 Op.64 第1楽章 ▶ピアノ伴奏 三浦 舞夏
- 23 顧 銘禹(高2) ● グラズノフ：協奏曲 イ短調 Op.82 第1楽章 ▶ピアノ伴奏 須関 裕子

15:20～

休 憩

15:35～

## 一 般 の 部

- 24 立野 華凜 ● コルンゴルト：協奏曲 op.35 第1楽章 ▶ピアノ伴奏 望月 晶  
● フバイ：カルメンによる華麗な幻想曲 Op.3-3
- 25 小野 耀生 ● シベリウス：6つの小品 Op.79 第1曲 思い出 ▶ピアノ伴奏 正住真智子  
● シベリウス：ユモレスク 第5番 Op.89-3  
● サン=サーンス(イザイ編)：ワルツ形式の練習曲(Op.52-6)によるカプリース
- 26 伊東 咲耶 ● モーツァルト：ロンド ハ長調 K.373 ▶ピアノ伴奏 名鏡 由梨  
● フバイ：カルメンによる華麗な幻想曲 Op.3-3  
● パガニーニ：24のカプリース 第1番 Op.1
- 27 下野園ひな子 ● メンデルスゾーン：協奏曲 ホ短調 Op.64 第1楽章 ▶ピアノ伴奏 大須賀恵里

16:50

終 演

18:00～

表 彰 式



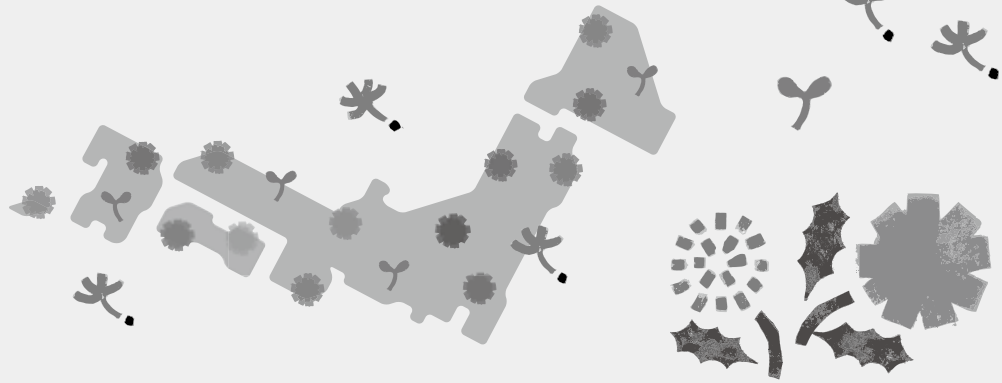
# JA共済の地域貢献活動

～地域と農業の未来編～

JA共済は、地域と農業の明るい未来のために、  
JAと一体となって、地域に根ざした様々な活動に取り組んでいます。

一緒に地域を元気に豊かに咲かせていきたい。

いま、その想いが全国に広がり、  
たくさんの活動が地域に芽吹き育まれています。



## 〈神奈川県で実施している主な活動〉

相互扶助・思いやりの精神を次世代へ  
「小中高生向け書道コンクール」



スポーツ振興により地域を活性化  
「女子学童選抜野球大会」



スポーツ振興により地域を活性化  
「小学生バレーボール大会」



交通事故のない社会を目指して  
「自転車交通安全教室」



神奈川に生まれさせてくれた子どもたちへの贈り物  
「『はじめてばこ』への協賛」



地域防災力の向上を目的に  
「防災対策落語の開催」



バイオリニスト  
**小さなちいさな、音楽家たちへ。**



V5SCC 1/16



V5SCC 1/10



V7SG 1/8



V7SG 1/4



V7SG 1/2



V7SG 3/4

# Braviol

ヤマハ“ブラビオール”分数バイオリン

安心の

**V5SCC** 3/4, 1/2, 1/4, 1/8, 1/10, 1/16 \*フルサイズもご用意しています。

こだわりの

**V7SG** 3/4, 1/2, 1/4, 1/8 \*フルサイズもご用意しています。



●ヤマハ弦楽器ホームページ <https://jp.yamaha.com/strings/>

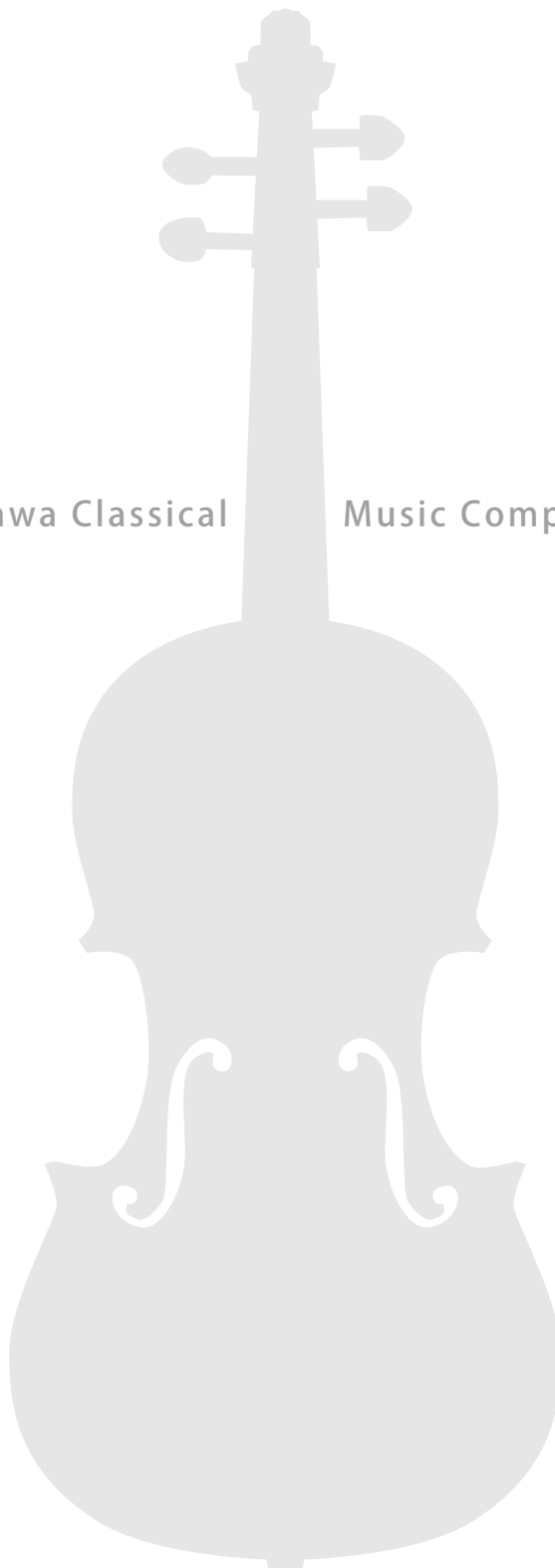
●お問い合わせ

お客様コミュニケーションセンター 管弦打楽器 ご相談窓口

フリーダイヤル TEL.0120-132-808 携帯電話、IP電話からは 050-3852-4087へおかけください。

受付時間：月曜日～金曜日 10:00～17:00(祝日、センター指定休日を除く)





42th Kanagawa Classical Music Competition 2026

## 審査講評 送付のお知らせ

本選の審査評を本選終了後に、参加者ご本人へ送付いたします。内容は演奏に関する総合評です。  
是非今後の練習にお役立てください。

**ご注意** 破損・紛失などでの審査講評の再送はできません。ご了承ください。

「かながわ音楽コンクール」に関する情報は、  
ホームページからも入手できます。

かながわ音楽コンクールホームページはこちらから▶

<https://www.kanaloco.jp/kanacon/>

